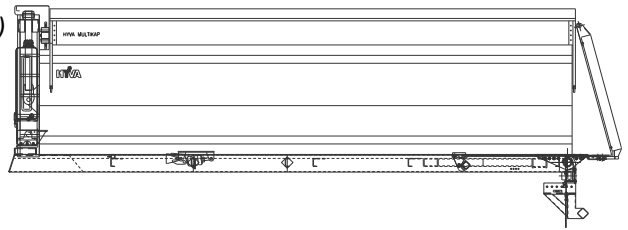


## Specificatie van de laadbak:

Lengte inwendig	: ± 7000 mm
Breedte uitwendig	: 2480 mm (excl. Multikap 2x30mm)
Hoogte zijwand	: 1400 mm
Hoogte achterklep	: 1400 mm
Hoogte kopschot	: standaard
Hoogte achterrongen	: 1600 mm
Dikte en materiaal vloer	: 6 mm Hardox 450
Dikte en materiaal zijwand	: 4 mm Hardox 450



## Specificatie hydraulische installatie:

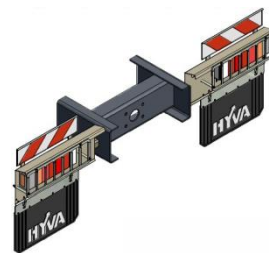
- Hyva tandwielpomp. (Truck dient voorzien te zijn van een geschikte PTO.)
- Hyva beugelcilinder, voorzien van pneumatisch afslagventiel.
- Hyva, pneumatisch bediend, proportioneel regelbaar kipventiel.

## De kipper is voorzien van de volgende opties:

- Kipper rondom isoleren, incl. isolatiemateriaal.
- Kopschot voorzien van luifel.
- Opstap in de bak.
- Schopsteun.
- Hyva beugelcilinder, minimale inbouwruimte, optimale benutting aslasten.
- Hyva afdeksysteem, Multikap, type II, incl. opsteek, hydraulisch aangedreven.
- Multikapluiken van geanodiseerd aluminium, (incl. afklapbaar achterluik), ongespoten.
- Demontabele bumper.
- Hydraulische asfaltsnep.
- Bediening ook achter t.b.v. de snep.
- Licht/lucht in overleg met klant.

## De kipper is voorzien van de volgende opties:

- Geschikte pomp.
- RVS kist.
- RVS lichtbakken met afneembare spatlappen. (Excl. roosters)
- Rondom kunststof schermen per as.
- Hyfix kipperklem.
- Houder brandstofsput.
- Schep- en bezemsteun.



## Schilderwerk:

- Het hulpraam wordt gestraald, gemenied en gespoten in chassiskleur.
- De kipper wordt gestraald, geprimerd en afgelakt in uw bedrijfskleur, RAL-.....(1 kleur).